

Gestione Report vari

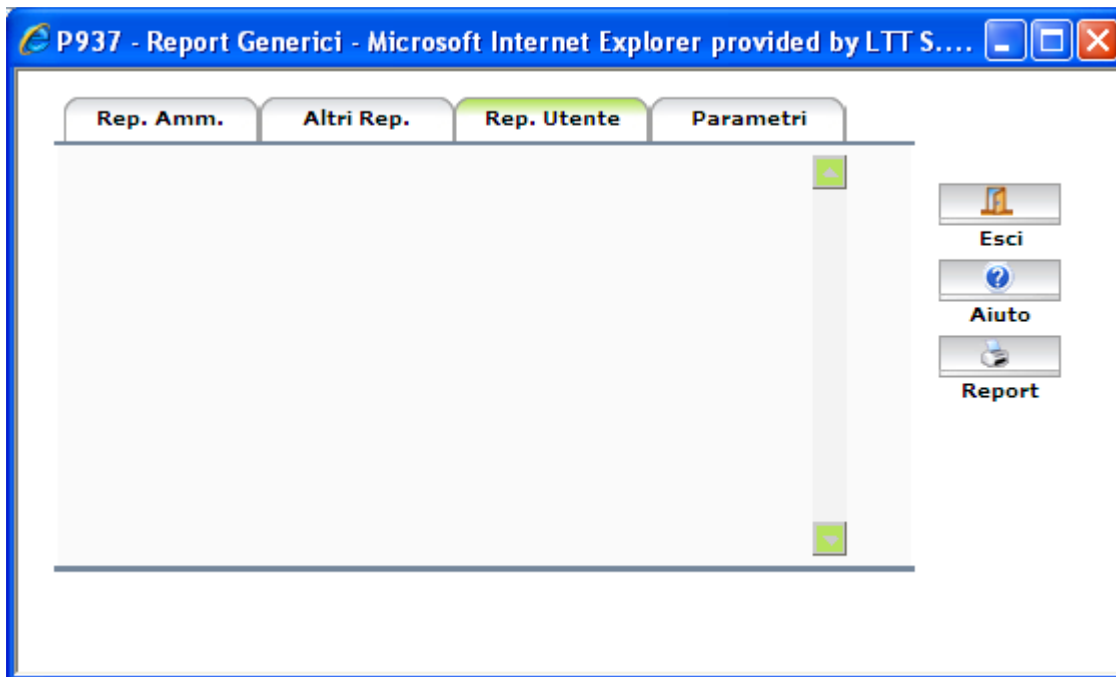
È possibile eseguire delle statistiche per scrivania, ruolo ecc., in merito alla gestione del protocollo accedendo alla voce **Report vari** nel menu Protocollazione.

Tutte le tipologie di utenti sono abilitati ad eseguire questa operazione.

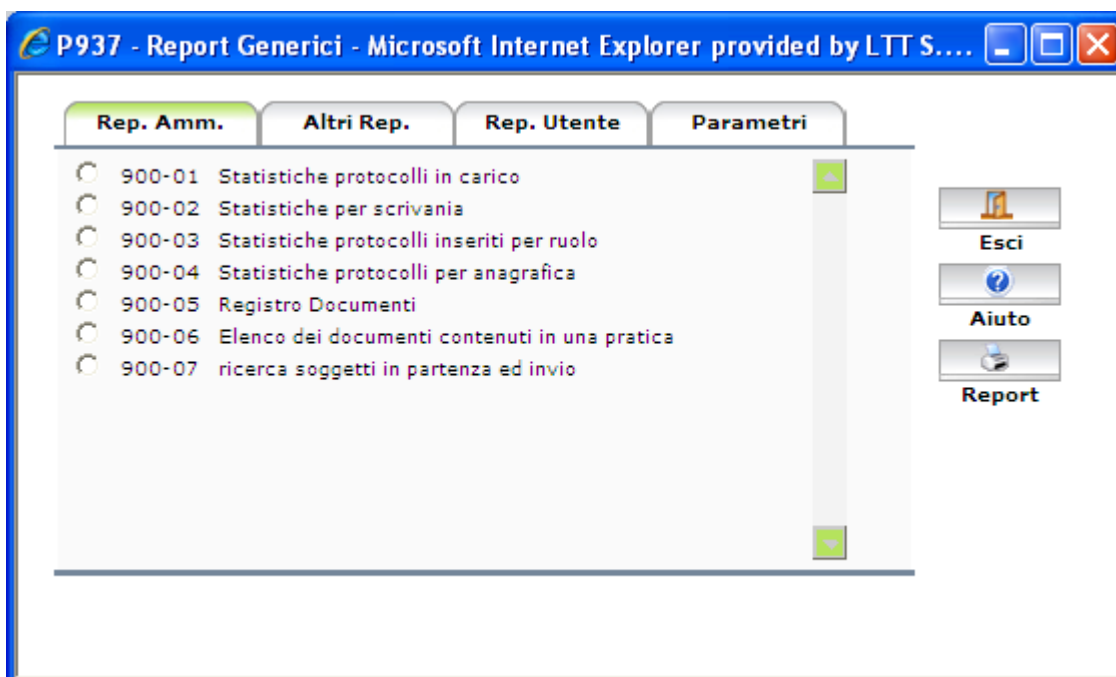
Accediamo ad Iride e apriamo il menu Protocollazione – Report vari

The screenshot shows the Iride web application interface. The browser title is "P918 - Tabelle di Amministrazione - Microsoft Internet Explorer provided by LTT S.r.l. - Parma - Formazione". The address bar shows the URL "http://iride2.lt.it/ulisse/iride/tabelle/ir_tabamm918_0.asp". The page header includes the CEDAF logo and the text "COMUNE DI TORRILE - Amministrazione IRIDE". The user information is "Utente: CEDAF Ruolo: AMMINISTRATORE Scrivania: AMMINISTRA Client: 12 Provider:". The main navigation menu includes "Amministrazione", "Login", "Protocollazione", "Informazioni", "Segreteria", "Messi", "SUAP", "Sanzioni", "Scrivania", and "E-Mail". The "Protocollazione" menu is expanded, showing options like "Protocollo", "Documenti non Prot.", "Soggetti", "Fascicoli (Pratiche)", "Distinte raccomandate", and "Report vari". The "Report vari" option is highlighted. The central area displays a graphic with the text "Più vicini ai cittadini." and "iride al servizio della trasparenza". The right sidebar contains a list of system parameters and settings, including "Param. Generici 1", "Param. Generici 2", "Definizione Tab. Utente", "Par. EMail HB Interop.", "Utenti Ruoli", "Provider di E-mail", "Utenti di E-mail", "Regole PARER", "Ruoli", "Marche temporali", "Deleghe", "Report", "Abilitazioni", "Abilit. per funzioni", "Disattivazione bottoni", "Disattivazione campi", "Consultaz. Abilit.", "Cursori", "Utilità", "Soggetti Doppi", "Diz. Dati Merge Server", "Diz. Dati Merge Client", "Amm. Protocollo", "Struttura", "Class.Unita' Oper.", "Regole", "Visibilita' doc.", "Tabelle Iter", "Abilit. Strumenti Iter", "Strumenti Iter", "Person. Scrivania", "Responsabili Proc.", "P.D.L", "Procedimenti", "MacroAttività", and "Utility".

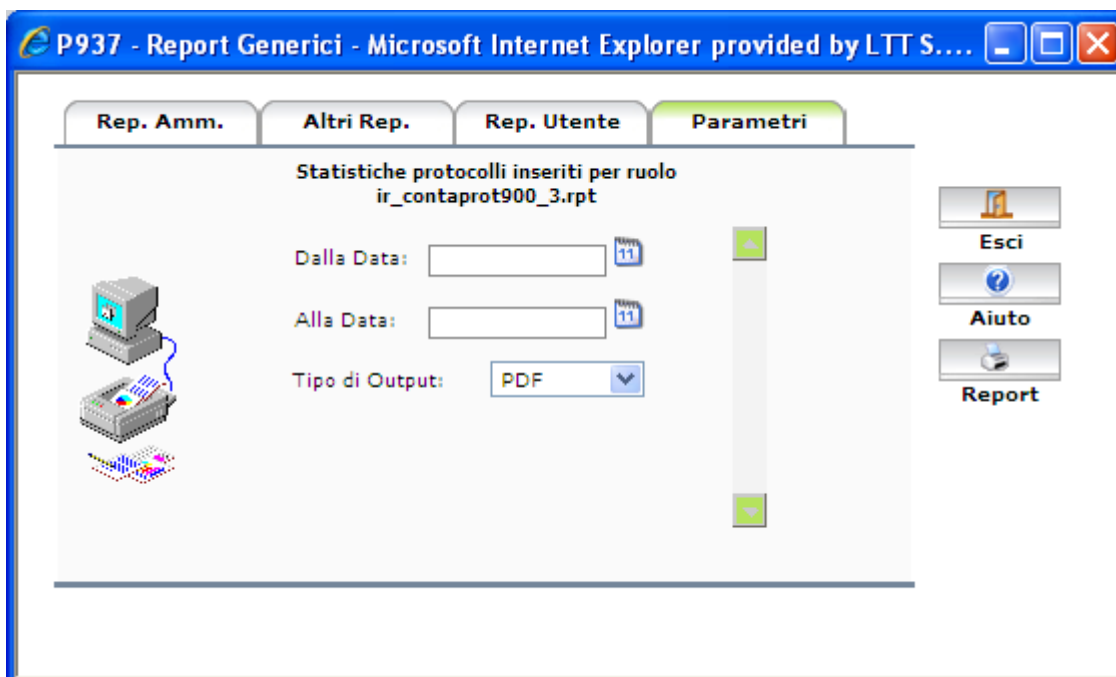
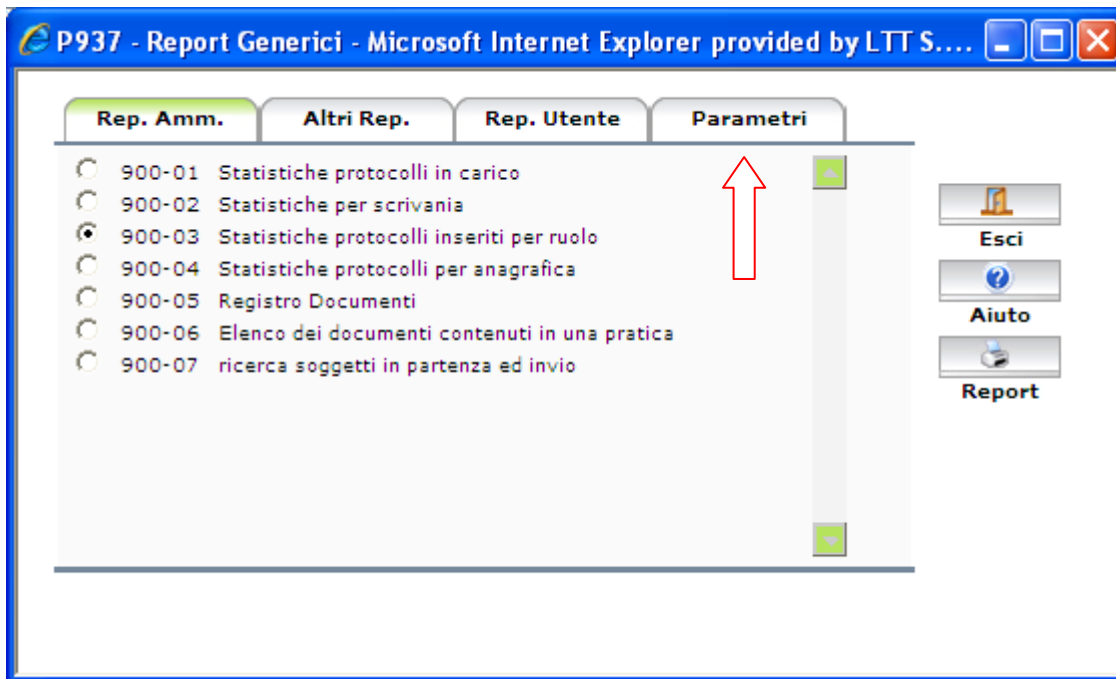
Si aprirà una finestra con la possibilità di selezionare alcune voci:



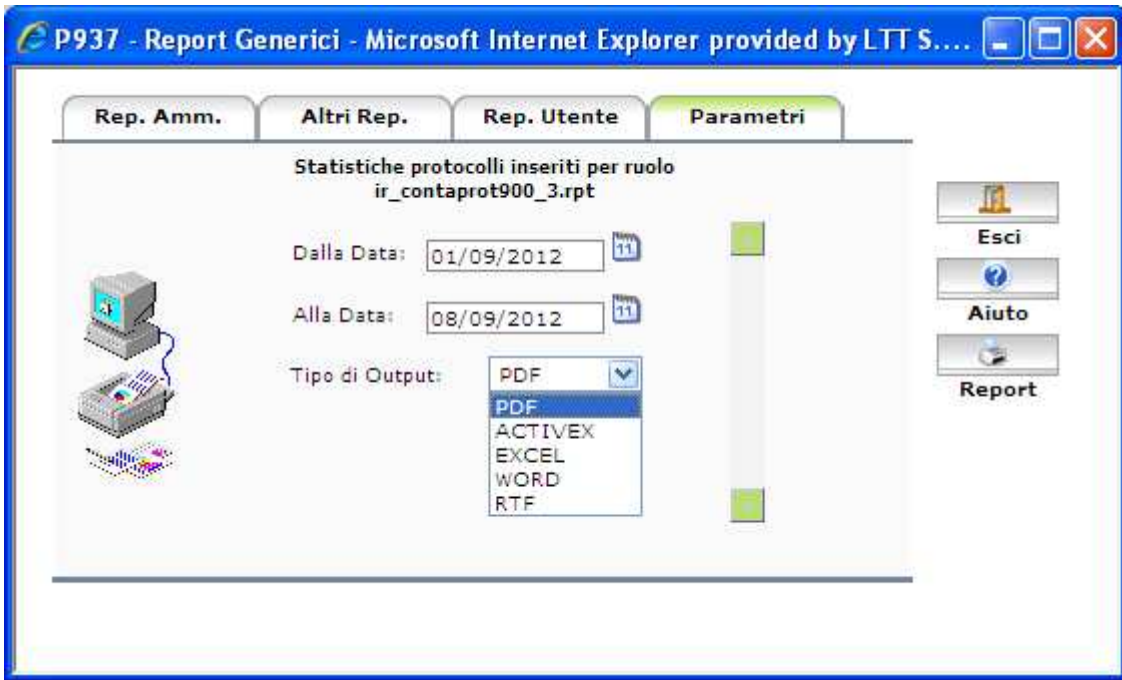
clicchiamo su **Rep.Amm.:**



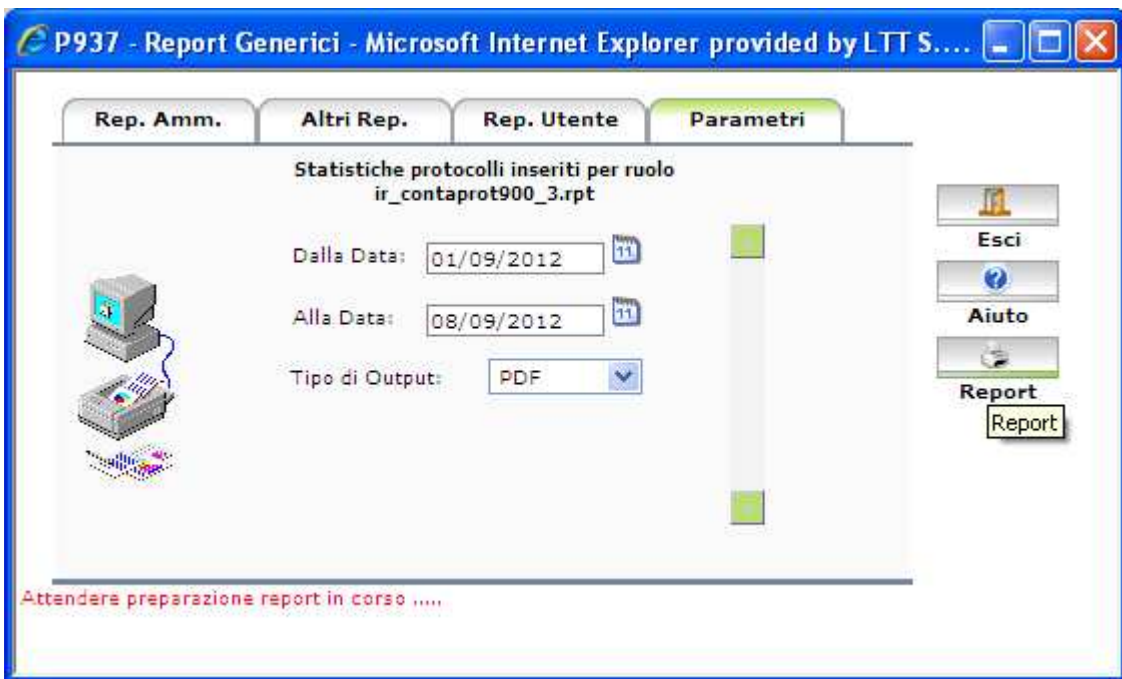
Verrà visualizzato un elenco di possibili operazioni da effettuare. Selezioniamo ad esempio Statistiche protocolli inseriti per ruolo e clicchiamo su Parametri



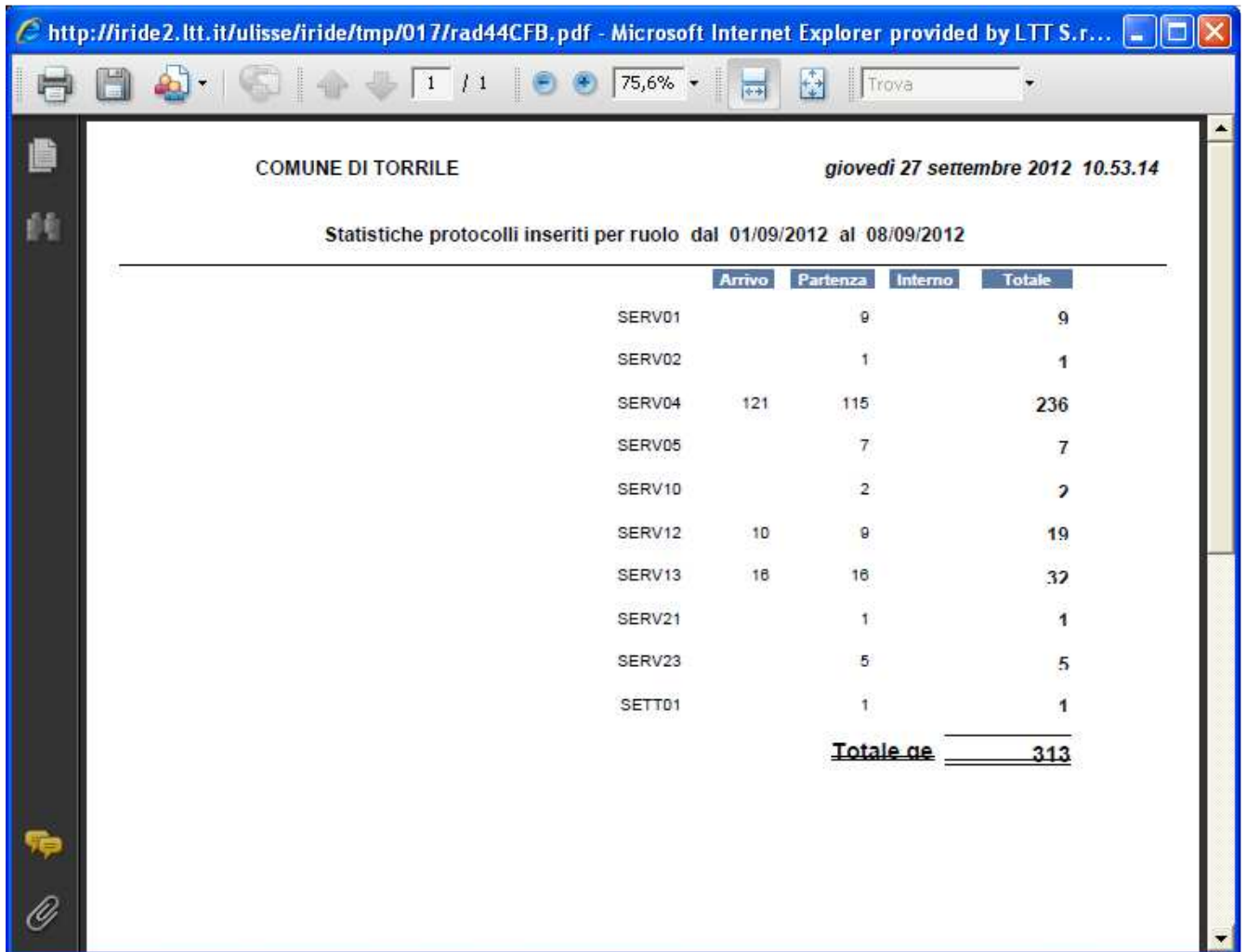
Il sistema ci chiederà di inserire i parametri data relativi al periodo interessato: inseriamo i dati e scegliamo la tipologia di formato in cui vogliamo che ci siano restituiti dal programma.



Infine, clicchiamo sul tasto Report:



Attendiamo che il programma elabori i dati e che ce li restituisca nel formato richiesto:



COMUNE DI TORRILE giovedì 27 settembre 2012 10.53.14

Statistiche protocolli inseriti per ruolo dal 01/09/2012 al 08/09/2012

	Arrivo	Partenza	Interno	Totale
SERV01		9		9
SERV02		1		1
SERV04	121	115		236
SERV05		7		7
SERV10		2		2
SERV12	10	9		19
SERV13	18	16		32
SERV21		1		1
SERV23		5		5
SETT01		1		1
			Totale ge	313